

中央区 chuouku syakyo dayori

社協だより

回覧



増刊号

平成23年3月



雪かき講座

長岡市川口木沢にて、雪かき講座を開催しました。当日の積雪は約240cm。「かんじき」をはいて、新雪の上を歩けることに感動。取材に来た新聞やテレビの記者さんたちは、長靴がズボズボと深くはまってしまい、大変そうでした。

スコップで雪を四角く(豆腐のように)切ってから持ち上げること。雪の重みを利用したスノーダンプの使い方など、「雪かき道場」の師範たちに教わりました。

午後は、実践です。木沢集落に住んでいる方のお家の周りを3チームに分かれて雪掘りしました。



帰りは温泉でほっこり。当日参加された皆さんの多くが、中央区社協の雪かきボランティアに登録してくださいましたよ。

雪が積もって困った時、まず頼りになるのがご近所さん！バス停等の近くにある「思いやりのひとかき運動」のスコップも、ぜひ使ってください。

23年1月18日

新潟NPO協会 & 中央区社会福祉協議会 共催事業



奥村愛トーク&コンサート

新潟市出身のバイオリニスト、奥村愛さんのトーク&コンサートを、「りゅーとぴあ」のコンサートホールにて開催しました。

県内出身のピアニスト小柳美奈子さんと共に、素晴らしい演奏を聴かせていただきました。

愛のあいさつ（エルガー）ではじまり、バイオリン独奏での「津軽じょんがら節」、愛の喜び（クライスラー）など、多彩なプログラムと楽しいトークで盛り上がりました。そうそう、奥村さんは、新潟のしょうゆラーメン（あっさりスープ・細麺）がお好きだそうですよ！



23年1月29日（土）歳末たすけあい募金配分事業

共同募金、ご協力ありがとうございました！

赤い羽根共同募金	14,682,313円
歳末たすけあい募金	10,595,921円



（平成22年度 新潟市中央区実績）



毎年皆様にご協力いただいております、赤い羽根共同募金・歳末たすけあい募金ですが、上記のようにたくさんの募金が集まりましたので報告いたします。ありがとうございました！

ひとりひとりの少しずつの募金が、大きなたすけあいにつながります。23年度も、どうぞよろしくお願いいたします。

22年10月2日 古町街頭募金（ガールスカウトの皆さん）



22年12月7日、8日、9日開催
ガイドボランティア講座

～私にもできるお手伝い～

障がいのある方の外出のお手伝い（制度外）を3日間の講座で体験しました。

「障がいは、その人のほんの一部です。ハンディキャップを支援しましょう！」という講師のお話に大きくうなづく受講者の方々でした。最終日はグループに分かれ近くのお店でショッピングやランチをして、皆さんの楽しい交流の場となりました。

23年2月3日、落語家の水都家艶笑さんを招いて、口演会を開催しました。

ご近所の皆さん約50人が集まり、寒さを忘れて大笑いしました。南京玉すだれのサービスタイム付き！大きな声で笑うって健康にいいらしいですよ。



★しもまち地域ボランティアセンター

開所日時：火～金曜日 13～17時

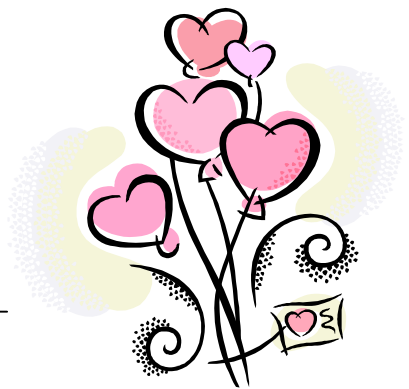
場 所：北部総合コミュニティセンター1階

電 話：229-7103

～お気軽においでくださいませ～

出会いのきっかけづくりパーティー

今年で2回目となる、社協主催の婚活パーティー。
今回も、なんと4組のカップルが誕生しましたよ！
(22年12月23日 sports cafe MILANにて開催)



異業種**交**流会

中央区社協の賛助会員企業のみなさんや、関係団体の方々が集まり交流会を開催しました。業種を超えての楽しいひととき。仮装して参加された方もいらっしゃいました。

(22年12月3日開催)

ご案内

「超高齢社会に向けた社会的孤立を防ぐ取組みを考えるシンポジウム」

～中央区ひとり暮らし高齢者の生活と意識の調査結果から～

日時：平成23年3月18日（金） 午後1時30分～午後4時

会場：りゅーとぴあ（新潟市民芸術文化会館） 劇場

内容：基調報告 「中央区ひとり暮らし高齢者の生活意識の調査」から見えてきたこと
シンポジウム（コーディネーター：明治学院大学教授 河合 克義 氏
シンポジスト：新潟市長 篠田 昭 氏 ほか）

申し込み：新潟市役所コールセンターへ 電話：243-4894
（2月27日より受付開始）

中央区社会福祉協議会では今年度、新潟県立大学と共同で、民生委員さんのお力を借り、中央区にお住まいのひとり暮らし高齢者を対象に生活と意識に関する実態調査を実施いたしました。その調査結果から見える様々な実態について公開し、社協・行政等の関係機関の取組みとしてどう活かしていくかを話し合うシンポジウムを開催します。

都市型☆子育てサロン

毎月第3金曜日 10:00～12:00

総合福祉会館（八千代1-3-1）2階にて開催しています！お子さんと一緒にぜひ、遊びに来てください♪



ラジオ放送

毎月第3土曜日 9:20～9:40
FM Kento 76.5MHz **「920@Community」**
子育て中のママが毎回ゲストを招いて情報を発信中です！



中央区社会福祉協議会

CHUO WARD SOCIAL WELFARE COUNCIL

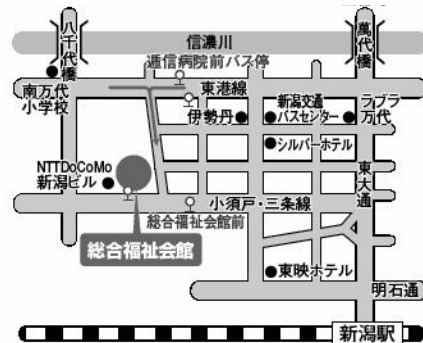
〒950-0909 新潟市中央区八千代1-3-1 新潟市総合福祉会館内 3階
Sogo-Fukushi-Kaikan-3F, 1-3-1 Yachiyo, Chuo-ku, Niigata City, Niigata 950-0909, Japan

- 中央区社会福祉協議会（代表） TEL 025-243-5099 FAX 025-248-6633
- 中央区ボランティア・市民活動センター TEL 025-243-1209
- 中央区中央介護支援センター TEL 025-243-1204
- 中央区まごころヘルプ TEL 025-248-7175
- 中央区中央訪問介護センター TEL 025-234-0533
- 障がい者訪問介護センター TEL 025-248-6555
- 中央区南訪問介護センター TEL 025-284-6780
- 障がい者デイサービスセンター-明日葉 TEL 025-248-6281
- 中央区東訪問介護センター TEL 025-242-3411
- 老人デイサービスセンター-本町 TEL 025-227-5802

◎窓口開設時間：月曜～金曜 8:30～17:15

- ※中央区ボランティア・市民活動センターは、上記に加え、第1・第3木曜 8:30～20:00まで開所しています。
- ※中央区まごころヘルプは、上記に加え、土曜・日曜・祝日 8:30～12:30に電話対応いたします。

E-mail chuouku@syakyo-niigatacity.or.jp



ガイドブック作成しました!!

中央区社協について、わかりやすく説明しています。ホームページからどうぞ。冊子もあります！

