



# 中央区社会福祉協議会の主な事業

中央区社協では、皆様からいただいた会員会費や共同募金配分金をもとに、さまざまな事業を展開します。また、地域の特色を生かした福祉活動、誰もが住みなれた地域で暮らしたいと思うまちづくりのお手伝いをします。



## <地域福祉事業に対する助成>

### 地域ふれあい事業

自治・町内会を単位とした多世代交流事業の実施に対する助成を行います。  
(例：自治会ウォークラリー、町内バーベキュー大会、町内会の祭りなど)

### コミュニティ活動推進事業

地区社協が地域コミュニティ協議会と協働で実施する世代交流事業について助成を行います。  
(例：運動会、健康教室、講演会 など)

### 歳末たすけあい事業

歳末たすけあい募金の配分事業として、歳末時期に地域や施設で行われる世代交流事業等に助成を行います。  
(例：クリスマスコンサート、餅つき大会 など)



「平成20年12月14日：有明台地区歳末ふれあいお楽しみ会」

### ふれあいいきいきサロン(地域の茶の間)事業

自治・町内会を単位に、誰もが気軽に集まり、情報交換や交流できる場を作ります。立ち上げ、運営の相談や助成を行っています。各地域にさまざまなサロンが立ち上がっています。



「親松えんがわの会の“ちまきづくり”」

### 子育てサロン事業

地域に子育て中の親子が気軽に集まり、交流、情報交換、気分転換ができる場を作る活動を支援します。



### あったかネットワーク事業

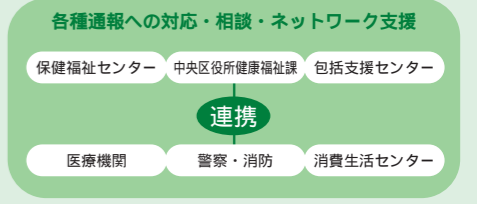
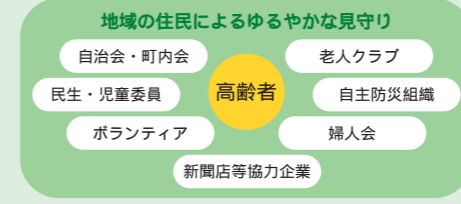
小地域を中心とした、一人暮らし高齢者等への見守りのネットワークづくりを支援します。不定期型サロンや立ち寄り場所の設置、友愛電話など活動の他、地域の独自性のある先駆的な見守り活動に対しても助成を行います。



## ひとり暮らし高齢者等見守りネットワーク事業

地域でゆるやかに高齢者を見守るネットワークづくりに皆さんと協働で取り組みます。

中央区社会福祉協議会(サービス導入相談・支援)



### 友愛訪問事業

ひとり暮らし高齢者等を地区民生委員児童協議会や地区社協、地域のボランティア等が協力して見守り・声かけを行います。月一回、安否確認を兼ねて訪問します。(実施していない地区もあります。)

### 夕食宅配サービス

ひとり暮らし高齢者等に声かけを行い、お弁当をお届けします。  
(配食日：月曜～土曜、料金：一食720円)



### ふれあいティールーム(生きがい対応型通所事業)

- 対象** 高齢者世帯・日中お一人の方、概ね60歳以上、介護保険認定を受けていない方
- 内容** 簡単な運動やレクリエーション等を通して仲間づくり、生きがいづくりのきっかけとします。
- 会場** 寄居コミュニティハウス、南地域保健福祉センター、総合福祉会館  
(1人週1回、1回200円)



「寄居コミュニティハウス」

## 中央区ボランティア・市民活動センター

ボランティアをしてみたい、ボランティアをお願いしたいなど、幅広い分野のボランティア・市民活動の相談に応じます。各種ボランティア講座の開催、子育て支援事業(事業・イベントの際の一時保育、子育てサロン、FMラジオ放送など)や、学校・地域・企業等と連携し、総合学習などの福祉教育のお手伝いをします。



お気軽にご相談ください

### まごころヘルプ ～がんばりすぎていませんか?～

住み慣れた地域で安心して暮らすために、手助けが必要な人と手助けができる人がお互いに助け合おうという、“住民参加の助け合い活動”です。家事援助、子育て支援、外出の手助けなど...お困りのこと、まずはご相談ください。

年会費 1500円

活動謝礼 1時間 880円(プラス交通費)  
2時間目からは30分ごとに300円



## 注目情報

### ラジオ放送

920@community  
毎月第3土曜日 9:20～9:40  
FM KENTO 76.5MHz

子育て支援情報番組を放送中です。子育て中のボランティアさんが企画・進行を務め、役立つ情報をお届けしてまいります。ぜひ、お聴きください!



### 子育て サロン

毎月第3金曜日 10:00～12:00  
会場：総合福祉会館  
参加費：100円

ボランティアさんに協力してもらい、子どもさんのはのび遊び、お母さん、お父さんはお茶を飲みながらゆっくりおしゃべりを楽しんで過ごしてください。



## 施設紹介コーナー

### 障がい者デイサポートセンター明日葉です!

障がいのある方が自分の住んでいる地域で、自分らしく積極的に生活できるようにお手伝いする地域活動支援センターです。総合福祉会館の2階にあります。

陶芸や皮細工などの創作的活動や、外出や調理などの社会適応訓練、機能訓練などの活動をそれぞれの方に合わせて提供します。

利用できる方は、市内に住所のある各種障がい手帳をお持ちの方です。

→ くわしくは 025-248-6281 まで



▲デイルームにて



▲プール活動



やすらぎ堤への外出▶

### 思いやりのひとかき運動(11～3月)

バス停や横断歩道付近に除雪用スコップを設置し、バスや信号待ちの人たちから除雪に協力していただきます。

### 生活福祉資金の貸付

他の金融機関や制度から借入が困難な低所得者世帯、障がい者世帯、高齢者世帯の自立を目的とし、必要な資金の貸付相談を行っています。

資金の貸付には様々な要件がありますので、詳細についてはお問い合わせください。